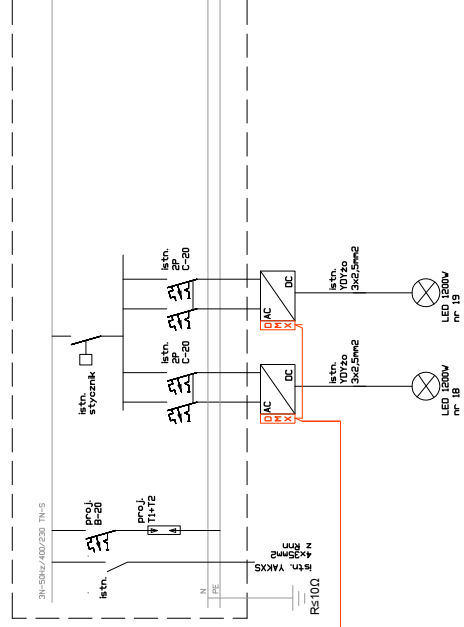
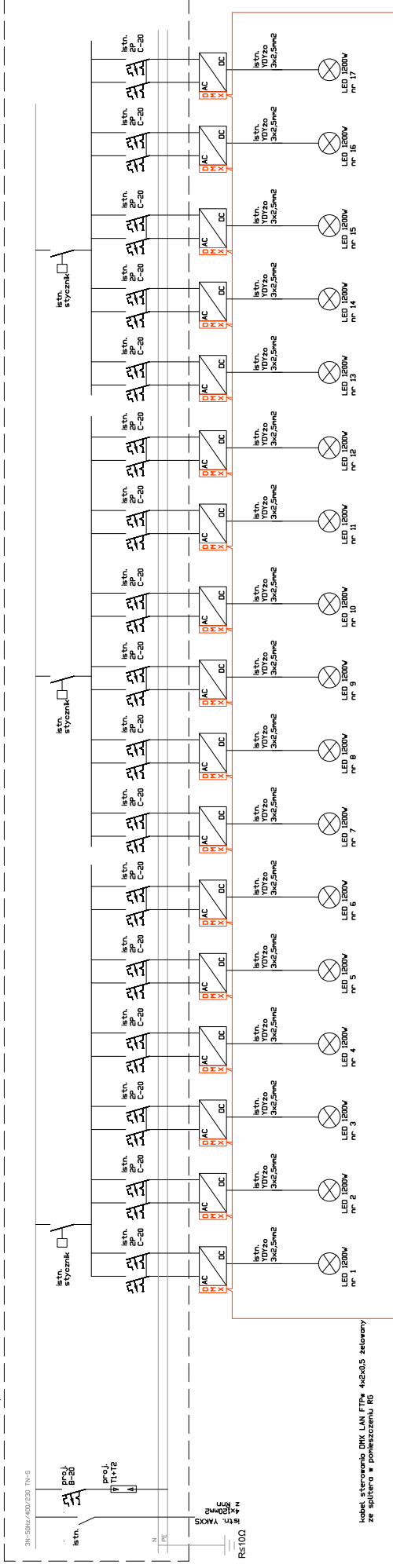
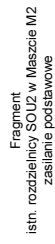
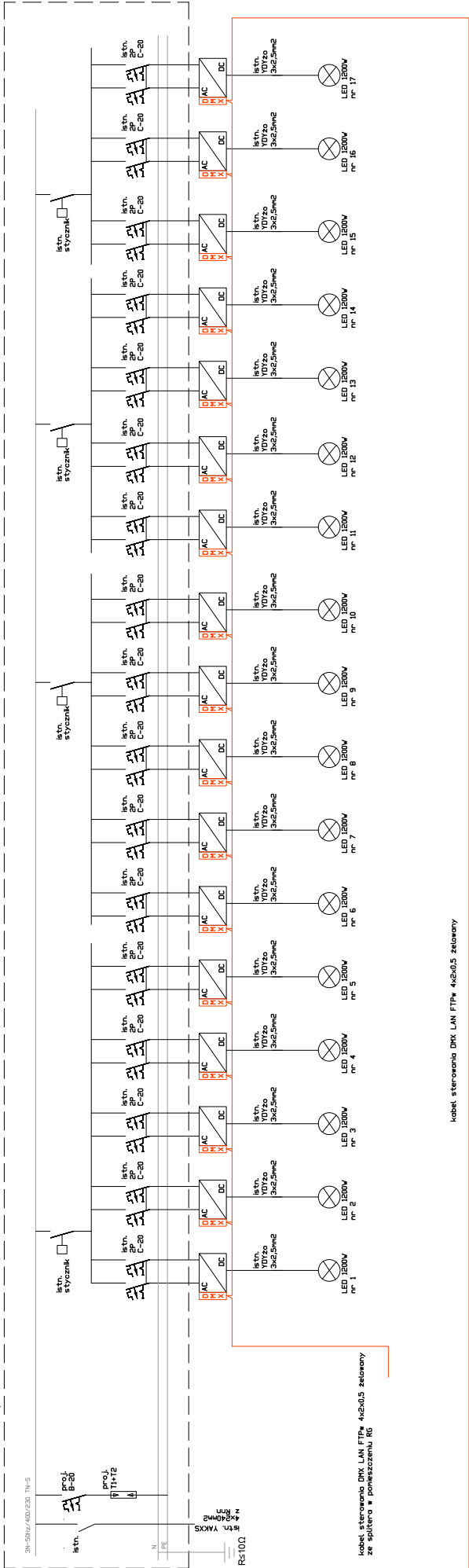
 Piotr Piotrowski ZAKŁAD USŁUG ELEKTRYCZNYCH		44-200 Tarnobrzeg, ul. Piotrowska 6 tel. 71 722 22 22 e-mail: biuro@piotrp Piotrowski.pl	
TYTUŁ:	PROJEKT ZAGOSPODAROWANIA TERENU		
TEMAT:	MODERNIZACJA OŚWIETLENIA SKOCZNI NARCIARSKIEJ W ZAKOPANEM		
PROJEKTANT:	INZ. PIOTR PIOTROWSKI SK.084.POW.015	PODPIS:	
OPRACOWUJĄCY:	MGR INŻ. MACIEJ MATYSIK SK.794K.POW.BE.20	PODPIS:	
OPRACOWUJĄCY:	MGR INŻ. WOJCIECH ŁOPOSIŃSKI SK.0740.POW.BE.23	PODPIS:	
DATA: III kw. 2023	SKALA: 1:500	Nr prog.:	Rys.: 2

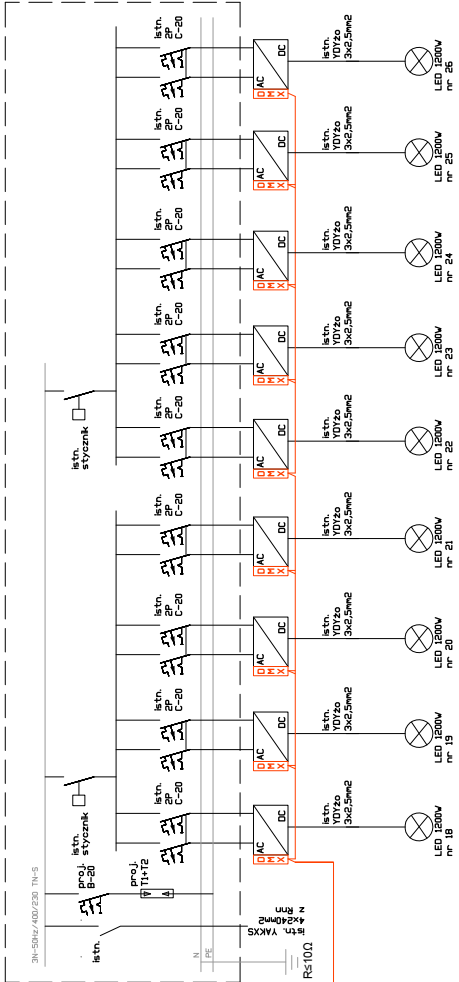


TYTUL:	SCHEMAT ELEKTRYCZNY SOU-2		
TEMAT:	MODERNIZACJA OŚWIETLENIA SKOZCINI NARCIARSKIEJ W ZAKOPANEM		
PROJEKTANT:	INŻ. PIOTR PIOTROWSKI SLK/0804/POWE/05	PODPIS:	
SPRAWDZAJĄCY:	MGR INŻ. MACIEJ MATYSIK SKL/7948/PWE/20	PODPIS:	
OPRACOWAŁ:	MGR INŻ. WOJCIECH ŁOPOCZKO SKL/0740/PWE/23	PODPIS:	
DATA:	SKALA: -/-	Nr proj.:	Rys: 4

Fragment
istn. rozdzielni SOU3 w Maszcie M3
zasilanie podstawowe



Fragment
istn. rozdzielni SOU3 w Maszcie M3
zasilanie rezerwowe



Piotr Piotrowski
ZAKŁAD USŁUG ELEKTRYCZNYCH

44-200 Rybnik, ul. Jagiellońska 44
50-048 Rybnik
e-mail: biuro@usp-piotrowski.pl
Projektowanie, instalacje inżynierskie
Pomiary, diagnostyka, szkolenia

TYTUŁ: SCHEMAT ELEKTRYCZNY SOU-3

TEMAT: MODERNIZACJA OŚWIETLENIA SKOŹCZNI NARCIARSKIEJ
W ZAKOPANEM

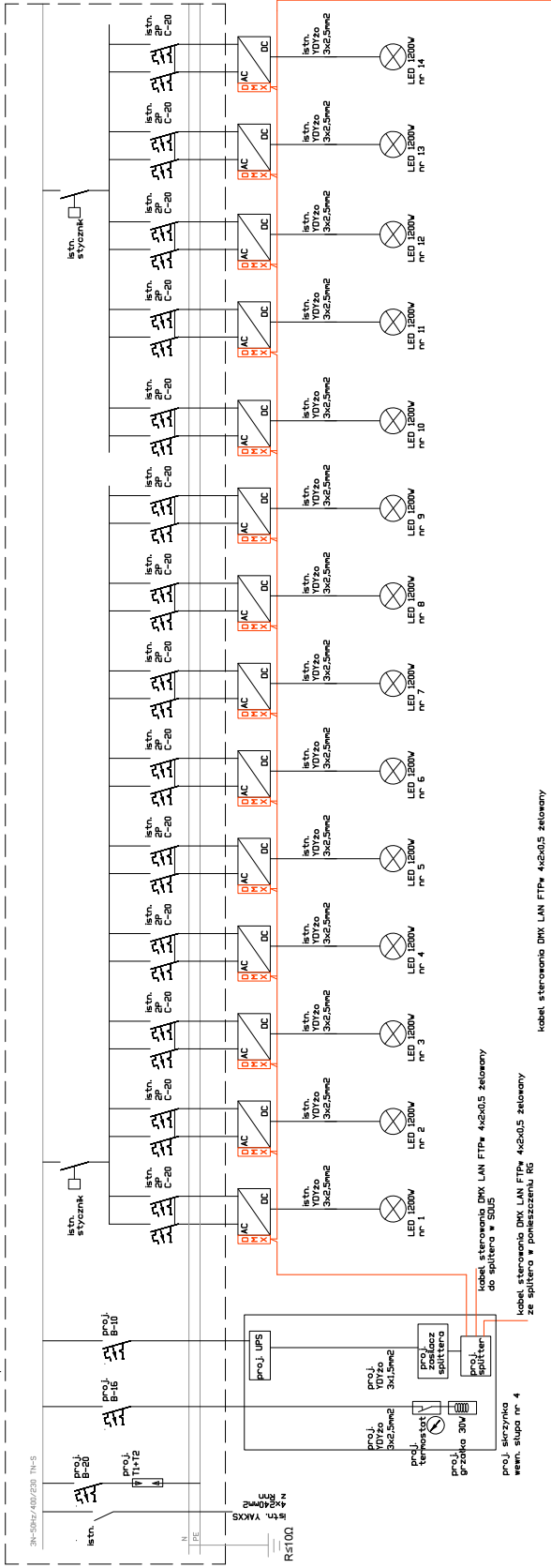
PROJEKTANT: INŻ. PIOTR PIOTROWSKI
SLK/0804/POWE/05

SPRAWDZAJĄCY: MGR INŻ. MACIEJ MATYSIK
SKL/7948/PWBE/20

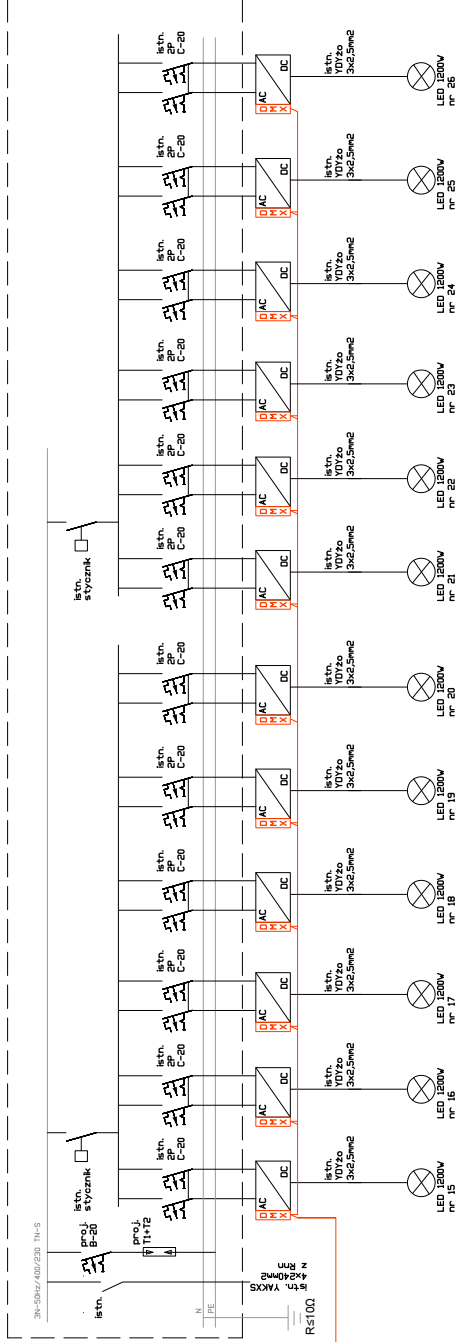
OPRACOWAŁ: MGR INŻ. WOJCIECH ŁOPOSZKO
SKL/0740/PWBE/23

DATA: SKALA: Nr proj.: Rys: 5

Fragment
istn. rozdzielnic SOU4 w Maszcie M4
zasilanie podstawowe



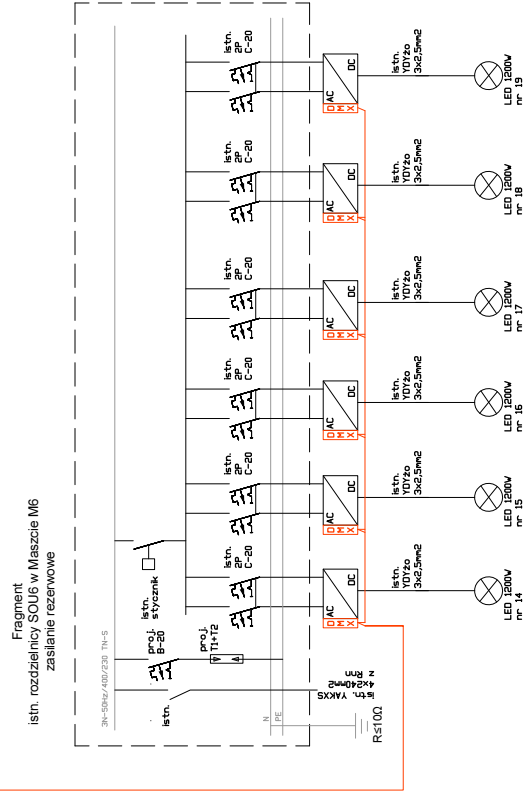
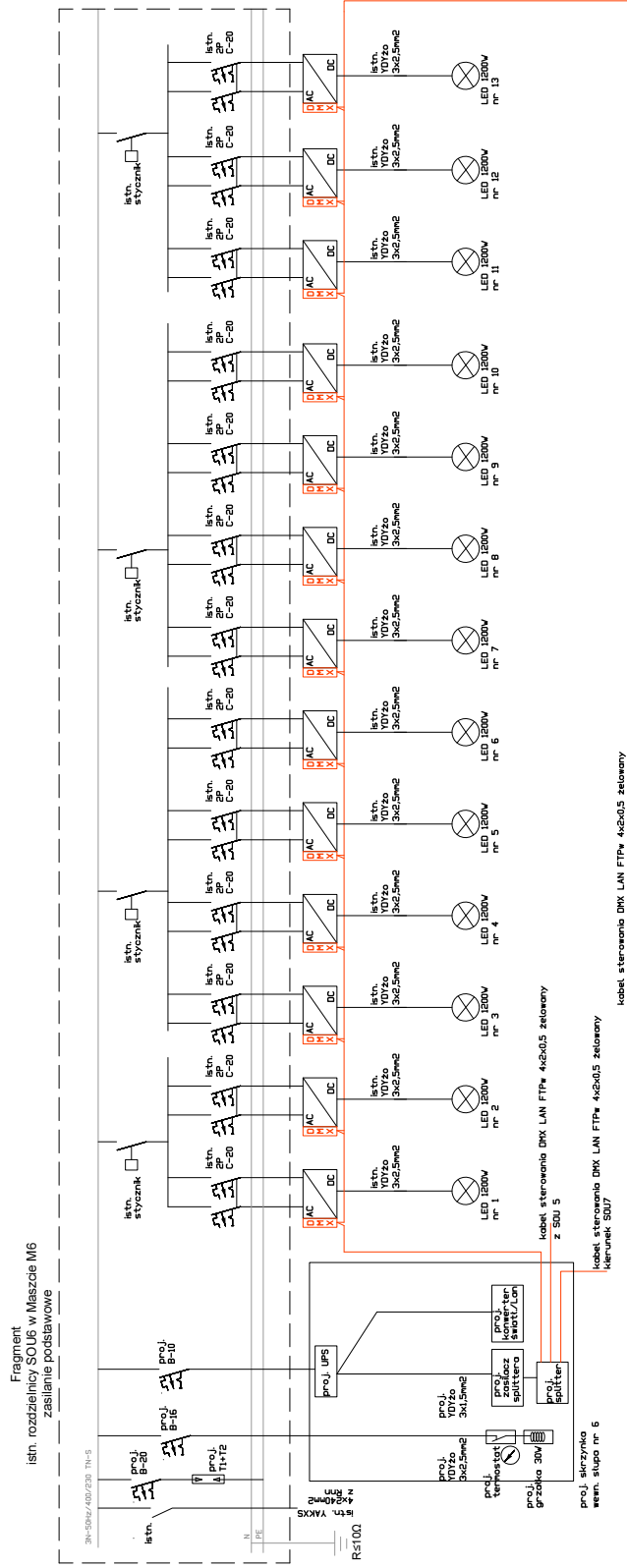
Fragment
istn. rozdzielnic SOU4 w Maszcie M4
zasilanie rezerwowe

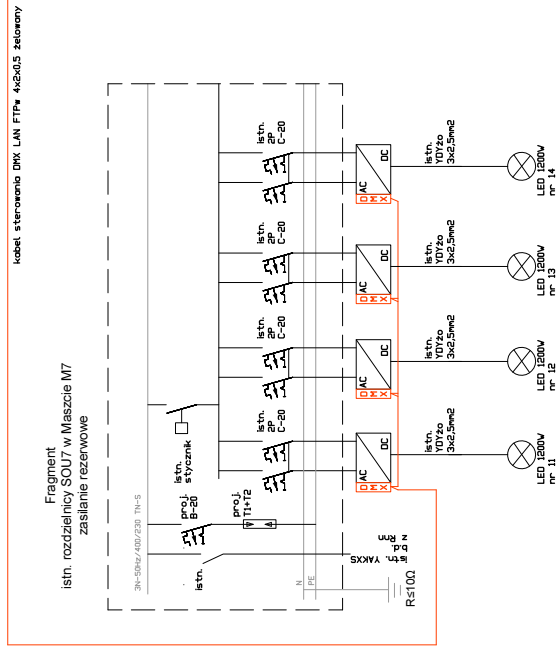
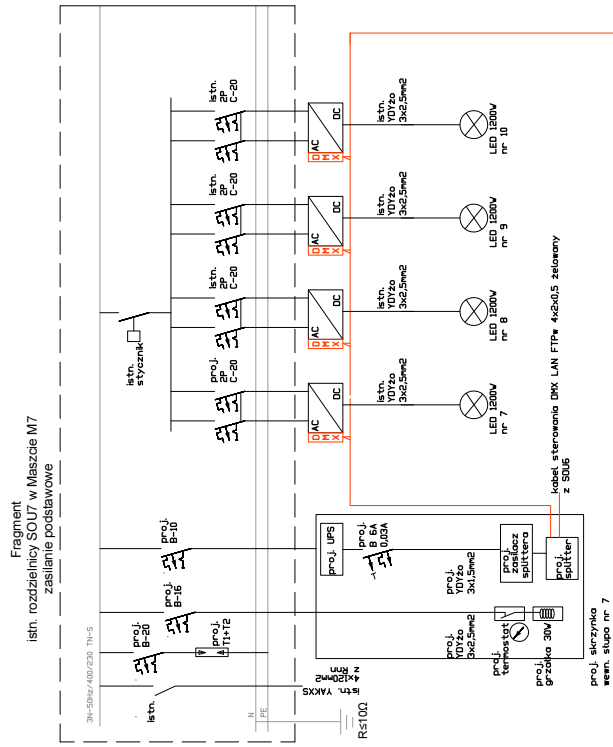


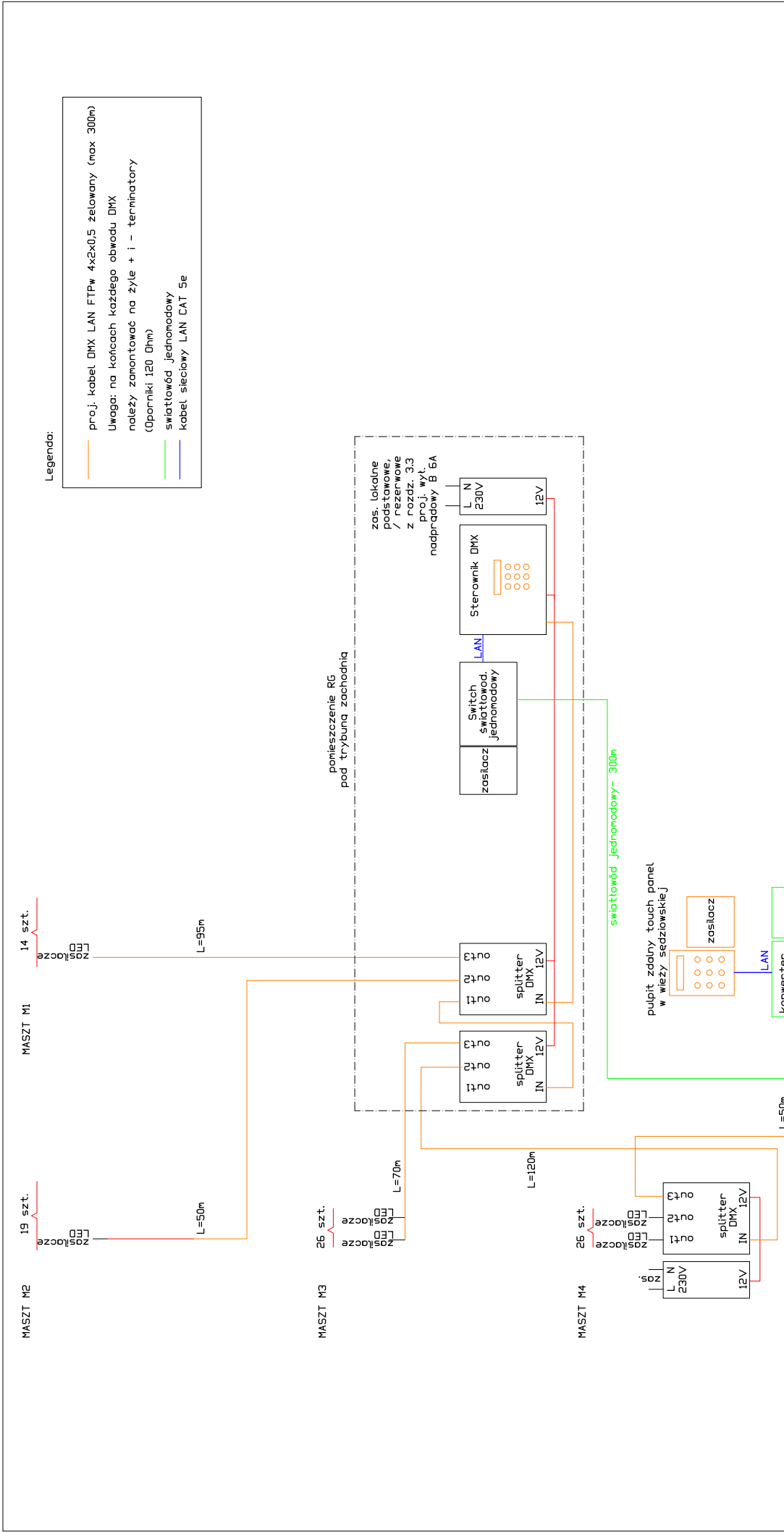
Piotr Piotrowski
ZAKŁAD USŁUG ELEKTRYCZNYCH

44-200 Rybnik, ul. Łaskowska 44
50-047 Rybnik
e-mail: biuro@usp-otowski.pl
Projektowanie, Instalacje Inwestycyjne
Instalacje, Rozbudowa, Remonty

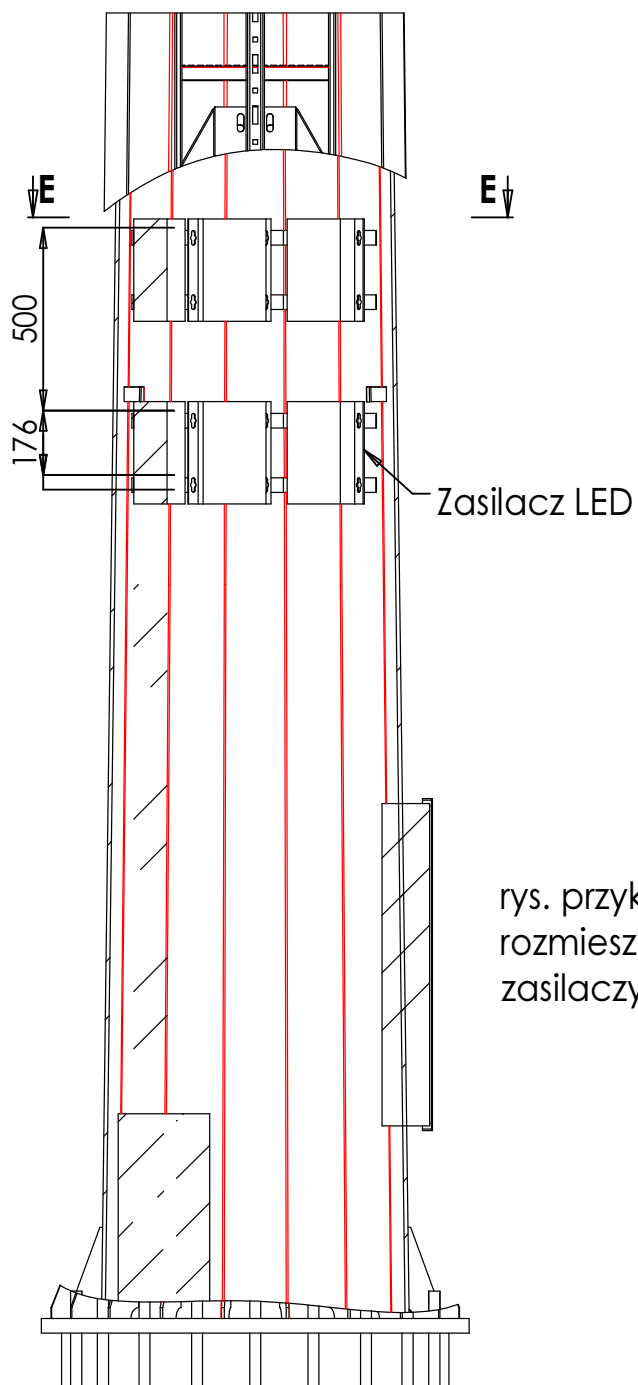
TYTUŁ:	SCHEMAT ELEKTRYCZNY SOU-4		
TEMAT:	MODERNIZACJA OŚWIETLENIA SKOŹNI NARCIARSKIEJ W ZAKOPANEM		
PROJEKTANT:	INŻ. PIOTR PIOTROWSKI SLK/0804/POWE/05	PODPIS:	
SPRAWDZAJĄCY:	MGR INŻ. MACIEJ MATYSIK SKL/7948/PWBE/20	PODPIS:	
OPRACOWAŁ:	MGR INŻ. WOJCIECH ŁOPOSZKO SKL/0740/PWBE/23	PODPIS:	
DATA:	SKALA:	Nr proj.:	Rys: 6







Piotr Piotrowski ZAKŁAD USŁUG ELEKTRYCZNYCH		44-200 Rybnik, ul. Janusza 44 50-100 Rybnik, ul. Janusza 44 e-mail: biuro@piotrpiotrowski.pl Piotr Piotrowski, Naczelnik Inwestycji Piotr Piotrowski, Inżynier
TYTUŁ:	SCHEMAT IDEOWY DMX	
TEMAT:	MODERNIZACJA OŚWIETLENIA SKOZNI NARCIARSKIEJ W ZAKOPANEM	
PROJEKTANT:	INŻ. PIOTR PIOTROWSKI SLK/0804/PWE/05	PODPIS:
SPRAWDZAJĄCY:	MGR INŻ. MACIEJ MATYSIK SLK/7948/PWE/20	PODPIS:
OPRACOWAŁ:	MGR INŻ. WOJCIECH ŁOPOSZKO SLK/0740/PWE/23	PODPIS:
DATA:	SKALA:	Nr proj.: 10



rys. przykładowe
rozmieszczenie
zasilaczy LED



Piotr Piotrowski

ZAKŁAD USŁUG ELEKTRYCZNYCH

44-200 Rybnik, ul. Jankowicka 44
tel. 509481744
e-mail biuro@zuepiotrowski.pl
Projektowanie, Nadzór Inwestorski
Pomiary, Doradztwo techniczne

TYTUŁ:	RZUT MASZTU - SCHEMAT MONTAZOWY		
TEMAT:	MODERNIZACJA OŚWIETLENIA SKOCZNI NARCIARSKIEJ W ZAKOPANEM		
PROJEKTANT:	INŻ. PIOTR PIOTROWSKI SLK/0804/POWE/05	PODPIS:	
SPRAWDZAJĄCY:	MGR INŻ. MACIEJ MATYSIK SKL/7948/PWBE/20	PODPIS:	
OPRACOWAŁ:	MGR INŻ. WOJCIECH ŁOPOSZKO SKL/0740/PWBE/23	PODPIS:	
DATA:	SKALA: -/-	Nr proj.:	Rys: 11